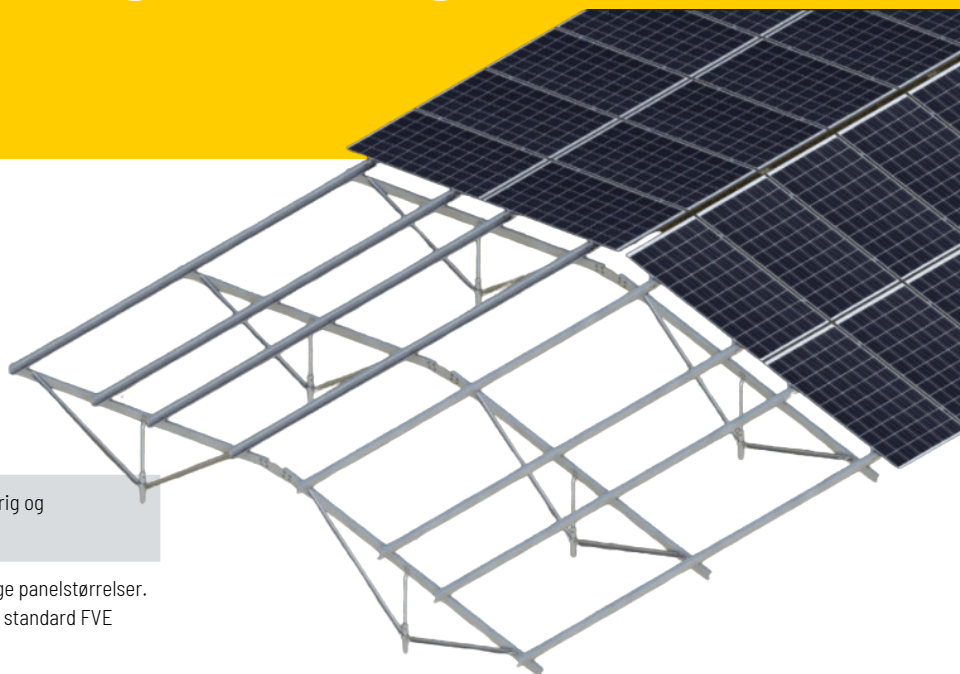


PRODUKT DATABLAD

# BAYO.S SKRUEFUNDAMENT RACKS 2V EAST-WEST

## R

SOLCELLE  
RACKS



Vægt ved 1 MW: Ca. 30 t.

Installation: Installeres af BAYO.S med M.2 Borerig og arbejdsmænd

Passer til: 4 paneler vertikalt (2+2) til forskellige panelstørrelser.  
Hældning mellem 10 - 20 grader for standard FVE panel

Materialer: Galvaniseret stål efter DIN EN ISO 1461

